

**ВНИМАНИЕ!** Если на лекалах двойной контур, то лекала даны с припусками на швы (1 см). Если контур одинарный, то лекала даны без припусков на швы.

Все надписи на выкройках сделаны на лицевой стороне.

**ВАЖНО!** Прежде всего распечатайте бумажные выкройки и разложите их на ширину ткани (ширина ткани может быть от 90 см до 150 см), чтобы выяснить, сколько материала вам потребуется. Не забудьте учесть парные и симметричные детали.

При стачивании деталей обращайте внимание на надсечки – они должны совпадать.

### 6009 Классическое однобортное мужское пальто

Ткань: шерстяные или полушерстяные пальтовые ткани.

Другие материалы: нетканый материал – 20 см при ширине 90 см,

подкладочная ткань в тон,

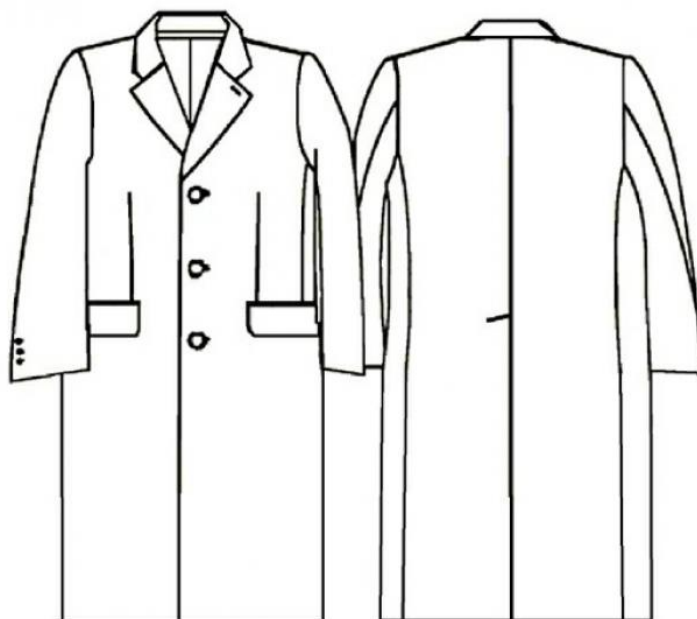
клеевая прокладка,

синтепоновая прокладка – 80 см шириной 8 см,

пуговицы в тон диаметром 25 мм – 3 шт.

пуговицы в тон диаметром 12 мм – 8 шт.

подплечники – 2 шт.



**РАСКРОЙ:**

Из основной ткани:

1. Спинка – 2 детали
2. Полочка – 2 детали
3. Верхняя часть рукава – 2 детали
4. Нижняя часть рукава – 2 детали
5. Клапан кармана – 2 детали
6. Подборт – 2 детали
7. Обтачка кармана (прямоугольник 17,5 x 4 см) – 4 детали
8. Мешковина кармана (прямоугольник 17,5 x 19 см) – 2 детали
9. Верхний воротник – 1 деталь
10. Стойка – 1 деталь

Из нетканого материала:

1. Нижний воротник – 1 деталь

Из подкладочной ткани:

Для выкройки подкладки использовать

1. Спинку, прибавляя 2 см по средней линии на складку свободного облегания
2. Полочку, исключая участок подборта
3. Обе части рукава без обтачки разреза
4. Клапаны и мешковины кармана – без изменений
5. Укоротить подкладку по низу на 2 см

Клеевая прокладка приутюживается на полочку, обозначенный участок подборта и припуски подгиба низа и рукава.

**ПОШИВ:**

1. Укрепить клеевой прокладкой полочку, обозначенный участок подборта, подгибы низа и рукава (Термоклеющиеся прокладки приутюживаются с изнаночной стороны детали сильно нагретым утюгом).

2. Стачать и разутюжить вытачки полочки.
3. Обтачать клапаны подкладкой, вывернуть и приутюжить.
4. На каждой полочке выполнить "Прорезной карман в рамку с двумя обтачками": заутюжить обтачки вдвое по длине лицевой стороной внутрь. Наколоть обтачки, развернутые в разные стороны, с лицевой стороны основного изделия по разметке. Наложить мешковину кармана из подкладочной ткани на нижнюю обтачку, мешковину кармана из основной ткани наложить на верхнюю обтачку, вкладывая клапан, развернутый вверх, между верхней обтачкой и мешковиной кармана из основной ткани и пристрочить на расстоянии 5 мм по обе стороны от разметки. Прорезать ткань по центру между строчками, выводя уголком к окончаниям строчек, вывернуть мешковины на изнаночную сторону и заложить обтачки в 1 см. Настрочить зигзагом свободные срезы обтачек на мешковины. Сложить обе мешковины, выровнять и стачать по контуру. С изнаночной стороны настрочить концы обтачки на треугольники основной ткани.
5. Стачать спинку по среднему шву до шлицы.
6. Стачать боковые и плечевые швы.
7. Разутюжить припуски.
8. Отогнуть обтачку шлицы левой спинки на лицевую сторону, стачать по линии подгиба низа, вывернуть; отогнуть припуск подгиба низа правой спинки на лицевую сторону, стачать по срезу обтачки шлицы и вывернуть.
9. Заложить шлицу на левую сторону и проложить наклонную строчку по основанию.
10. Притачать стойку к верхнему воротнику и разутюжить припуски.
11. Растянуть горячим утюгом через влажную марлю нетканый материал до

приобретения им формы верхнего воротника, соединенного со стойкой.

12. Наложить верхний срез нижнего воротника изнаночной стороной на лицевую сторону верхнего среза верхнего воротника и притачать частым мелким зигзагом; сложить верхний воротник с нижним лицевой стороной внутрь, стачать по торцам, вывернуть и проутюжить.

13. Притачать подборта к верхнему воротнику и заутюжить припуски вверх.

14. Наложить подборта, объединенные с верхним воротником, на основное изделие лицевой стороной внутрь и обтачать борта и воротник; вывернуть и проутюжить.

15. Выполнить "Двухшовный рукав с разрезом": стачать верхнюю и локтевую части рукава до метки разреза, предварительно сутюжив верхнюю часть рукава; разутюжить припуски и вывернуть рукав на лицевую сторону. Отогнуть припуски разреза и подгиб низа на лицевую сторону изделия, стачать уголок по диагонали, отрезать излишки ткани на расстоянии 1 см от шва и разутюжить припуски. Заутюжить подгиб и припуски внутрь, подшить крестообразным швом и заложить разрез.

16. Выполнить "Рукав": присобрать окат рукава мелкими частыми стежками между указанными метками и стянуть нить до совмещения с соответствующим расстоянием на пройме изделия. Увлажнить ткань и сутюжить сборки кончиком сильно нагретого утюга. Стачать рукавный шов и разутюжить припуски. Приколоть рукав к изделию, совмещая контрольные метки, и стачать, выполняя шов со стороны рукава.

17. Разделить синтепон и подшить вручную по окатам рукава.

18. Заутюжить внутрь припуск низа и подшить потайным швом.

19. Пришить подплечники.

20. Стачать спинку подкладки по среднему шву.

21. Выполнить "Подкладку": заложить складку свободного облегания и закрепить ее под вырезом горловины и на несколько сантиметров выше подгиба низа. Стачать детали подкладки аналогично основному изделию, оставив недостающим участок ок. 20 см локтевого шва одного из рукавов. Вложить подкладку в основное изделие лицевыми сторонами внутрь, совмещая по средней линии спинки и плечевым швам. Обтачать основное изделие подкладкой по подбортам и вырезу горловины. Заложить по низу складку напуска и притачать подкладку к срезу подгиба низа, притачивая подкладку по стигбу обтачки шлицы правой спинки и по срезу обтачки шлицы левой спинки (предварительно выполнив горизонтальную надсечку подкладки у основания шлицы левой спинки). Вывернуть изделие через оставшийся недостающим участок рукава, застрочить этот участок.

22. Выметать петли на левой полочке по разметке, пришить пуговицы.

23. Выметать петли на рукавах (не прорезая) и закрепить разрезы пуговицами.

Поздравляем, пальто готово:)