

ВНИМАНИЕ! Если на лекалах двойной контур, то лекала даны с припусками на швы (1 см). Если контур одинарный, то лекала даны без припусков на швы.

Все надписи на выкройках сделаны на лицевой стороне.

ВАЖНО! Прежде всего распечатайте бумажные выкройки и разложите их на ширину ткани (ширина ткани может быть от 90 см до 150 см), чтобы выяснить, сколько материала вам потребуется. Не забудьте учесть парные и симметричные детали.

При стачивании деталей обращайте внимание на надсечки – они должны совпадать.

6038 Мужские брюки со съёмными штанинами

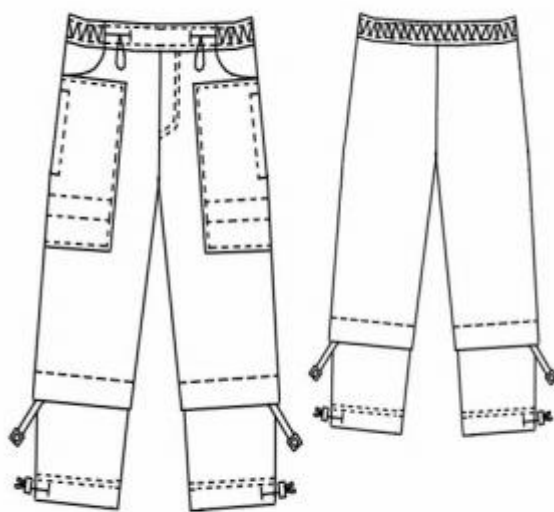
Ткань: плотные хлопчатобумажные или плащевые ткани.

Другие материалы: подкладочная ткань; клеевая прокладка; широкая эластичная тесьма; блочки; готовый шнур, 2 разъёмные молнии ок. 70 см .

РАСКРОЙ:

Из основной ткани:

1. Пояс – 1 деталь
2. Карман – 2 детали
3. Верхняя часть передней половинки – 2 детали
4. Бочок передней половинки – 2 детали
5. Нижняя часть передней половинки – 2 детали
6. Верхняя часть задней половинки – 2 детали
7. Нижняя часть задней половинки – 2 детали



Из подкладочной ткани:

1. Мешковина верхнего кармана – 2 детали

Из клеевой: откосок, пояс.

ПОШИВ:

1. Продублировать клеевой прокладкой пояс и откосок. (Термоклеющиеся прокладки приутюживаются с изнаночной стороны детали сильно нагретым утюгом).

2. На кармане заутюжить припуски на изнаночную сторону и настрочить вход в карман и отделочные строчки по низу кармана. Наложить карманы на верхние части передних половинок и настрочить по периметру, не застрачивая вход в карман.

3. Наложить мешковину верхнего кармана на основное изделие лицевыми сторонами внутрь и притачать по срезу входа в карман. Вывернуть, приутюжить и отстрочить. Наложить переднюю половинку на бочок, уравнивая мешковины кармана и стачать срезы. Сметать мешковины кармана с талиевым срезом брюк.

4. Стачать средний шов передних половинок, заутюжить на левую сторону и проложить отделочную строчку.

5. Стачать боковые и шаговые швы. Стачать задний средний шов.

6. Стачать нижние части брюк в кольцо, сложить с верхними частями лицевыми сторонами внутрь и притачать. Заложить складки на брючинах и застрочить.

7. Пояс притачать к верхнему срезу брюк. Заутюжить пояс вдоль посередине, подвернуть внутренний срез пояса и настрочить в шов притачивания, оставляя небольшой нестачанный участок. Вставить эластичную тесьму в пояс и закрепить по разметке. Застрочить нестачанный участок.

8. Пробить блочки в нижних частях брюк. Заутюжить внутрь подгиб низа брюк и настрочить. Вставить в блочки готовый шнур.

Поздравляем, брюки готовы:)