

ВНИМАНИЕ! Если на лекалах двойной контур, то лекала даны с припусками на швы (1 см). Если контур одинарный, то лекала даны без припусков на швы.

Все надписи на выкройках сделаны на лицевой стороне.

ВАЖНО! Прежде всего распечатайте бумажные выкройки и разложите их на ширину ткани (ширина ткани может быть от 90 см до 150 см), чтобы выяснить, сколько материала вам потребуется. Не забудьте учесть парные и симметричные детали.

При стачивании деталей обращайте внимание на надсечки – они должны совпадать.

6039 Мужские брюки с защипами

Ткань: плотные хлопчатобумажные ткани или ткани из смешанных волокон.

Другие материалы: клеевая прокладка; подкладочная ткань, застежка-молния в тон; 3 пуговицы.

РАСКРОЙ:

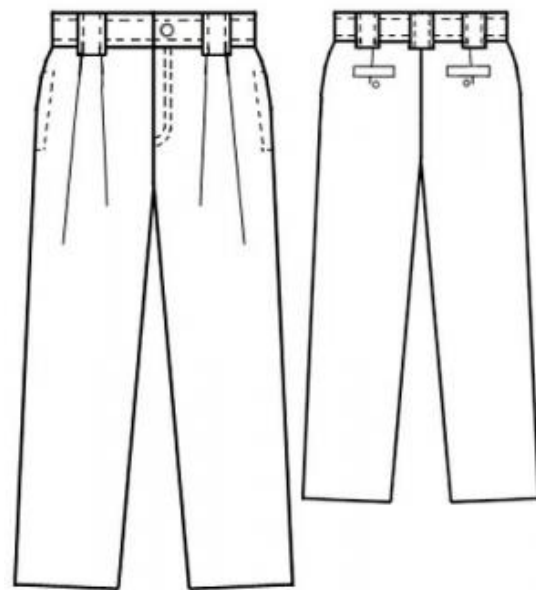
Все швы – 1 см.

Из основной ткани:

1. Подзор заднего кармана – 2 детали
2. Обтачка заднего кармана – 2 детали
3. Деталь шлевок – 1 деталь
4. Откосок – 1 деталь
5. Передняя половинка – 2 детали
6. Задняя половинка – 2 детали
7. Левая часть пояса – 1 деталь
8. Правая часть пояса – 1 деталь

Из подкладочной ткани:

1. Подкладка заднего кармана – 2 детали
2. Мешковина переднего кармана – 4 детали



Из клеевой: детали пояса, откосок.

ПОШИВ:

1. Укрепить клеевой прокладкой детали пояса и откосок. (Термоклеющиеся прокладки приутюживаются с изнаночной стороны детали сильно нагретым утюгом).
2. Стачать вытачки на половинках брюк и заутюжить их к серединам. На передних половинках заложить складки, направляя их к вытачкам, и стачать на 2-3 см от верха.
3. Обработать прорезные карманы на задних половинках брюк: к задней половинке брюк с изнаночной стороны приутюжить полосу прокладки шириной 4 см поверх разметки кармана. Обтачки кармана заутюжить вдоль посередине лицевой стороной наружу. Приколоть с лицевой стороны вдоль размеченной линии входа в карман обтачку снизу, сгибом от намеченной линии и мешковину сверху срезом к разметке. Притачать на 1 см от линии. Заднюю половинку брюк прорезать вдоль между строчками, к концам строчек – наискосок. При этом не повредите обтачки и мешковины! Припуски швов заутюжить на брюки. Обтачки отвернуть на изнаночную сторону так, чтобы получилась аккуратная рамка, и приметать. С лицевой стороны брюк проложить строчку точно в шов притачивания обтачки. Маленькие треугольники на концах прореза отвернуть на изнаночную сторону и настроить на обтачку точно от концов одной строчки к концам другой. С изнаночной стороны брюк притачать свободный конец мешковины кармана к припускам швов притачивания обтачки, заутюжить мешковины вниз, уравнивать и стачать.
4. Стачать средний шов передних половинок от застежки вниз на 3-4 см. На левой половинке брюк цельнокроенную обтачку заутюжить на изнаночную сторону по средней линии, а на правой половинке срезать обтачку, оставляя припуск 1 см. Заутюжить этот припуск на изнаночную сторону и приметать одну сторону застежки – молнии, прикладывая зубчики вплотную к сгибу. Откосок сложить вдоль посередине лицевой стороной наружу и обметать

продольный и закругленный стибы. Обметанный срез приметать, подложив его под правую сторону разреза и молнию. Правую сторону отстрочить в край, притачивая молнию и откосок. Сколоть между собой средние линии.

Свободную тесьму молнии приколоть к обтачке левой стороны и притачать, не прихватывая переднюю половинку. Затем левую половинку отстрочить по разметке, прихватывая обтачку с молнией.

5. Стачать боковые швы, не стачивая вход в карман. Наложить мешковины передних карманов с изнаночной стороны лицевыми сторонами на лицевые стороны припусков входов в карманы и притачать точно по размеченным линиям боковых швов. Мешковины заутюжить на передние половинки и стачать между собой.

6. Стачать шаговые швы, обметать припуски.

7. Шлевки сложить вдоль посередине, обтачать и отстрочить. Шлевки приметать к верхнему срезу брюк: спереди – поверх складок, сзади – сбоку от вытачек ближе к боковым швам.

8. Детали пояса притачать к верхнему срезу брюк, притачивая припуск под застежку к откосу. Детали пояса сложить вдоль посередине и обтачать передние короткие срезы. Стачать не стачанный участок среднего переднего шва и, не прерывая строчки, задний средний шов до верхнего края пояса. Внутренние срезы пояса подвернуть и настрочить в швы притачивания. Шлевки отвернуть вверх и, подвернув, пришить к верхнему краю пояса. Пятую шлевку подвернуть и пришить поверх заднего среднего шва.

9. Заутюжить внутрь подгиб низа брюк, подвернуть срезы и притачать по краю.

10. Выметать петлю на левой стороне пояса. На правой стороне пришить пуговицу.

Поздравляем, брюки готовы:)