

**ВНИМАНИЕ!** Если на лекалах двойной контур, то лекала даны с припусками на швы (1 см). Если контур одинарный, то лекала даны без припусков на швы.

Все надписи на выкройках сделаны на лицевой стороне.

**ВАЖНО!** Прежде всего распечатайте бумажные выкройки и разложите их на ширину ткани (ширина ткани может быть от 90 см до 150 см), чтобы выяснить, сколько материала вам потребуется. Не забудьте учесть парные и симметричные детали. При стачивании деталей обращайте внимание на надсечки – они должны совпадать.

## 6041 Мужские брюки с отворотами

Ткань: ткани из натуральных или смешанных волокон.

Другие материалы: подкладочная ткань; клеевая прокладка; молния; 1 пуговица.

### РАСКРОЙ:

Все швы – 1 см.

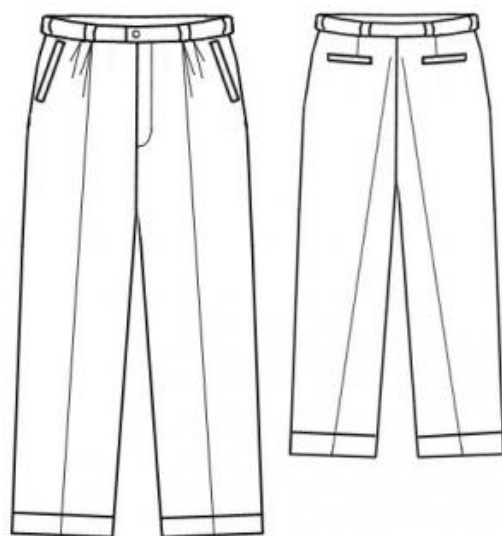
#### Из основной ткани:

1. Подзор заднего кармана – 2 детали
2. Обтачка заднего кармана – 2 детали
3. Шлевка – 1 деталь
4. Откосок – 1 деталь
5. Гульфик – 1 деталь
6. Подзор переднего кармана – 2 детали
7. Обтачка переднего кармана – 2 детали
8. Передняя половинка – 2 детали
9. Задняя половинка – 2 детали
10. Левая часть пояса – 1 деталь
11. Правая часть пояса – 1 деталь

#### Из подкладочной ткани:

1. Подкладка заднего кармана – 2 детали
2. Мешковина переднего кармана – 4 детали
3. Подкладка передней половинки – 2 детали

Из клеевой: детали пояса, откосок, гульфик, обтачки.



## ПОШИВ:

1. Укрепить клеевой прокладкой детали пояса, откосок, гульфик, обтачки карманов. (Термоклеющиеся прокладки приутюживаются с изнаночной стороны детали сильно нагретым утюгом).
2. Стачать вытачки на задних половинках брюк и заутюжить их к серединам. На передних половинках заложить складки, направляя их к середине, и приметать к верхнему срезу.
3. Обработать прорезные карманы на задних половинках брюк: к задней половинке брюк с изнаночной стороны приутюжить полосу прокладки шириной 4 см поверх разметки кармана. Подзор настроить на подкладку. Обтачку кармана заутюжить вдоль посередине лицевой стороной наружу. Приколоть с лицевой стороны вдоль размеченной линии входа в карман обтачку снизу, сгибом от намеченной линии и мешковину с подзором сверху срезом к разметке. Притачать на 1 см от линии. Заднюю половинку брюк прорезать вдоль между строчками, к концам строчек – наискосок. При этом не повредите обтачки и мешковины! Припуски швов заутюжить на брюки. Обтачку и мешковину отвернуть на изнаночную сторону так, чтобы получилась аккуратная рамка, и приметать. С лицевой стороны брюк проложить строчку точно в шов притачивания обтачки. Маленькие треугольники на концах прореза отвернуть на изнаночную сторону и настроить на обтачку точно от концов одной строчки к концам другой. С изнаночной стороны брюк притачать свободный конец мешковины кармана к припускам швов притачивания обтачки, заутюжить мешковины вниз, уравнять и стачать.
4. На передних половинках обработать прорезные карманы также, как на задних половинках.
5. Подкладку передней половинки наложить на основное изделие изнаночной стороной на изнаночную, сметать по срезам и обрабатывать далее как одну деталь.

6. Стачать средний шов передних половинок от застежки вниз на 3-4 см. К левой половинке брюк притачать откосок, заутюжить его на изнаночную сторону и отстрочить. Припуск на правой половинке заутюжить на изнаночную сторону и приметать тесьму молнии, прикладывая зубчики вплотную к сгибу. Откосок сложить вдоль посередине лицевой стороной наружу и обметать продольный и закругленный сгибы. Обметанный срез приметать, подложив его под правую сторону разреза и молнию. Правую сторону отстрочить в край, пришивая молнию и откосок. Сколоть между собой средние линии. Свободную тесьму молнии приколоть к обтачке левой стороны и притачать, не прихватывая переднюю половинку. Затем левую половинку отстрочить по разметке, прихватывая обтачку с молнией.

7. Стачать боковые и шаговые швы, обметать припуски.

8. Шлевки сложить вдоль посередине, обтачать и отстрочить. Шлевки приметать к верхнему срезу брюк: спереди – поверх складок, сзади – сбоку от вытачек ближе к боковым швам.

9. Детали пояса притачать к верхнему срезу брюк, притачивая припуск под застежку к откосу. Детали пояса сложить вдоль посередине и обтачать передние короткие срезы. Стачать не стачанный участок среднего переднего шва и, не прерывая строчки, задний средний шов до верхнего края пояса. Внутренние срезы пояса подвернуть и настроить в швы притачивания. Шлевки отвернуть вверх и, подвернув, пришить к верхнему краю пояса. Пятую шлевку подвернуть и пришить поверх заднего среднего шва.

10. Заутюжить внутрь отворот брюк, притачать по разметке, отвернуть на лицевую сторону и подшить потайными стежками над швами.

11. Выметать петлю на левой стороне пояса. На правой стороне пришить пуговицу.

Поздравляем, брюки готовы:)