

**ВНИМАНИЕ!** Если на лекалах двойной контур, то лекала даны с припусками на швы (1 см). Если контур одинарный, то лекала даны без припусков на швы.

Все надписи на выкройках сделаны на лицевой стороне.

**ВАЖНО!** Прежде всего распечатайте бумажные выкройки и разложите их на ширину ткани (ширина ткани может быть от 90 см до 150 см), чтобы выяснить, сколько материала вам потребуется. Не забудьте учесть парные и симметричные детали.

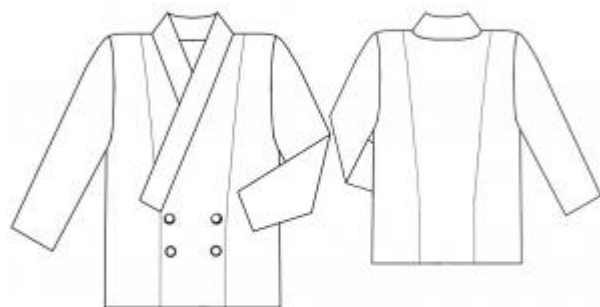
При стачивании деталей обращайте внимание на надсечки – они должны совпадать.

### **6049 Двубортная мужская куртка с шалевым воротником**

Ткань: легкие ткани из натуральных или искусственных волокон.

Другие материалы: клеевая прокладка, пуговицы – 4 шт.

**РАСКРОЙ:**



Из основной ткани:

1. Центральная часть спинки – 1 деталь со сгибом
2. Боковая часть спинки – 2 детали
3. Боковая часть полочки – 2 детали
4. Воротник – 1 деталь
5. Центральная часть полочки – 2 детали
6. Подборт – 2 детали
7. Рукав – 2 детали

Из клеевой: воротник.

**ПОШИВ:**

1. Укрепить клеевой прокладкой деталь воротника. (Термоклеющиеся прокладки приутюживают с изнаночной стороны детали сильно нагретым утюгом).
2. Стачать рельефные швы спинки и полочки. Припуски разутюжить.
3. Стачать боковые и плечевые швы. Припуски разутюжить.
4. Деталь воротника сложить вдоль посередине лицевой стороной наружу. Сложить подборта с основным изделием лицевыми сторонами внутрь, вложить между ними воротник и притачать, причем на участке горловины спинки верхний воротник рассечь и пришивать только нижний воротник. Подборта отогнуть на изнаночную сторону, выметать, приутюжить. Срез верхнего воротника подогнуть и настрочить в шов притачивания.
5. Стачать швы рукавов. Втачать рукава в проймы. Заутюжить припуск на подгибку на изнаночную сторону, подвернуть и настрочить.
6. Заутюжить подгибку низа основного изделия на изнаночную сторону, подвернуть и настрочить.
7. На левой полочке выметать петли. На правой пришить пуговицы.

Поздравляем, куртка готова!:)