

ВНИМАНИЕ! Если на лекалах двойной контур, то лекала даны с припусками на швы (1 см). Если контур одинарный, то лекала даны без припусков на швы.

Все надписи на выкройках сделаны на лицевой стороне.

ВАЖНО! Прежде всего распечатайте бумажные выкройки и разложите их на ширину ткани (ширина ткани может быть от 90 см до 150 см), чтобы выяснить, сколько материала вам потребуется. Не забудьте учесть парные и симметричные детали.

При стачивании деталей обращайте внимание на надсечки – они должны совпадать.

6066 Мужской френч

Ткань: костюмные ткани из натуральных или искусственных волокон.

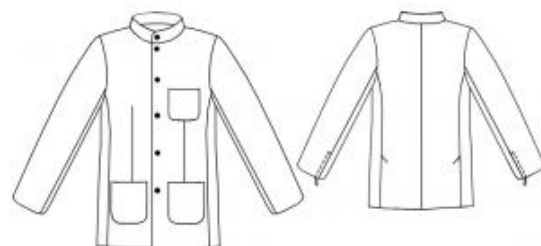
Другие материалы: подкладочная ткань,
клеевая прокладка,
пуговицы – 5 шт.,
молнии – 2 шт.

РАСКРОЙ:

Все припуски – 1 см.

Из основной ткани:

1. Спинка – 2 детали
2. Бочок – 2 детали
3. Нижний карман – 2 детали
4. Верхний карман – 1 деталь
5. Подборт – 2 детали
6. Полочка – 2 детали
7. Стойка – 2 детали
8. Верхняя часть рукава – 2 детали
9. Нижняя часть рукава – 2 детали



Из подкладочной ткани:

1. Спинка – 2 детали
2. Бочок – 2 детали
3. Полочка – 2 детали
4. Верхняя часть рукава – 2 детали
5. Нижняя часть рукава – 2 детали

Из клеевой: полочка, стойка.

ПОШИВ:

1. Укрепить клеевой прокладкой детали стойки, полочек. (Термоклеющиеся прокладки приутюживают с изнаночной стороны детали сильно нагретым утюгом).
2. Стачать вытачки на полочке.
3. Заутюжить верхние срезы карманов на изнаночную сторону подогнуть и и настрочить. Заутюжить открытые срезы карманов на изнаночную сторону, наложить карманы на полочки по разметке и настрочить.
4. Притачать бочок к полочке.
5. Стачать средний шов спинки. Стачать рельеф спинки до шлицы, заутюжить припуски на спинку. Отогнуть левый припуск шлицы на лицевую сторону изделия, притачать по линии подгиба низа, вывернуть и приутюжить. Левую сторону шлицы отстрочить. Отогнуть подгиб низа правой части шлицы на лицевую сторону изделия, притачать по краю припуска шлицы, вывернуть и приутюжить. Заложить шлицу на бочок и проложить по верху шлицы наклонную фиксирующую строчку. Подгибку низа заутюжить на изнаночную сторону.
6. Стачать плечевые швы.

7. Стачать верхнюю и нижнюю части рукава до метки. Подложить под разрез застежку – молнию и притачать. Втачать рукава в проймы. Припуски на подгиб заутюжить на изнаночную сторону. Пришить подплечники.
8. Притачать подборта к подкладке полочек и стачать детали подкладки как детали основного изделия.
9. Втачать нижнюю стойку в вырез горловины основного изделия лицевой стороной внутрь. Втачать верхнюю стойку в вырез горловины подкладки. Сложить основное изделие с подкладкой лицевыми сторонами внутрь и стачать круговую единой строчкой: 3 см нижних срезов подбортов по линии подгиба низа полочки, борта и воротник. Вывернуть, приутюжьте. Закрепить нижний срез верхней стойки на вырезе горловины спинки основного изделия.
10. Подвернуть нижний срез подкладки френча и рукавов и пришить потайными стежками к срезу подгиба низа основного изделия, к срезам шлиц и рукавов.
11. На левой полочке и стойке обметать петли. На правой полочке пришить пуговицы.

Поздравляем, куртка готова!:)