

ВНИМАНИЕ! Если на лекалах двойной контур, то лекала даны с припусками на швы (1 см).

Припуск по низу брюк – 3 см.

Если контур одинарный, то лекала даны без припусков на швы.

Все надписи на выкройках сделаны на лицевой стороне.

ВАЖНО! Прежде всего распечатайте бумажные выкройки и разложите их на ширину ткани (ширина ткани может быть от 90 см до 150 см), чтобы выяснить, сколько материала вам потребуется. Не забудьте учесть парные и симметричные детали.

При стачивании деталей обращайте внимание на надсечки – они должны совпадать.

6100 Спортивные трикотажные брюки с накладными карманами

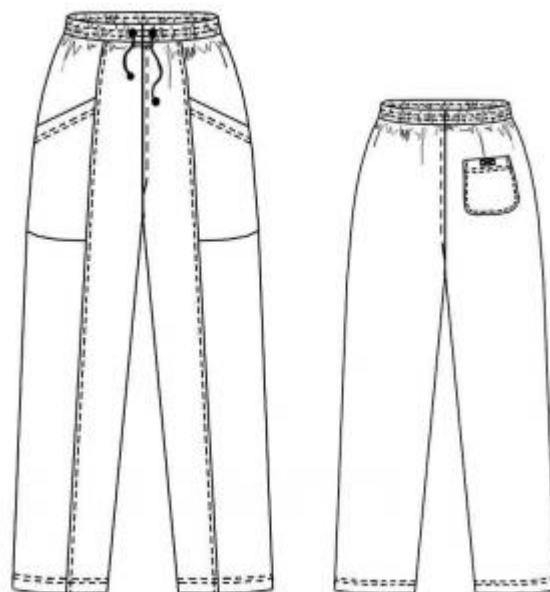
Ткань: трикотажное полотно с ворсованной или махровой изнаночной стороной (флис, полартек, джерси).

Другие материалы: клеевой флизелин; эластичная тесьма шириной 4,5 см для пояса; шнур для пояса; контактная лента «велкро».

РАСКРОЙ:

Из основной ткани:

1. Передняя часть – 2 детали
2. Боковая часть – 2 детали
3. Задняя половинка брюк – 2 детали
4. Пояс – 1 деталь
5. Передний карман – 2 детали
6. Задний карман – 1 детали



Совет: чтобы материал на участках выполненных швов оставался растяжимым, детали кроя стачивайте узкой зигзагообразной или специальной растяжимой строчкой. Чтобы нижний край оставался растяжимым, подгибку следует обметать краеобметочной строчкой (оверлок), а затем притачать, используя для этого двойную иглу. Это же относится к обработке других краев изделия, которые не должны терять эластичности.

Рекомендации не относятся к промышленному производству.

ПОШИВ:

1. Передний накладной карман. Припуск по верхнему срезу кармана заутюжить и настрочить. На лицевую сторону боковой части по линии разметки нижнего среза кармана лицом к лицу наложить карман. Верхний край кармана направлен к низу брюк. Настрочить карман по нижнему срезу. Отогнуть карман вверх и приутюжить.

2. Задний карман. Припуск по верхнему срезу кармана заутюжить и настрочить. Заутюжить припуски заднего кармана. Настрочить контактную ленту «велкро». Карман наложить по разметке на правую половинку и настрочить.

3. Сборка верха. Стачать передние швы, захватывая края кармана. Отстрочить передние швы. Стачать боковые швы. Отстрочить. Стачать средние швы. Отстрочить по левой половинке.

4. Пояс. На поясе наметить линии отстрочки резинки. Между линиями отстрочки на уровне среднего шва передней половинки пробить 2 петли под шнур. Расстояние между петлями 8см. Стачать в кольцо отдельно пояс и эластичную тесьму. Вставить эластичную тесьму в пояс, растянуть до длины пояса и проложить 2 отделочные строчки. Притачать пояс к брюкам, захватывая в шов резинку.

5. Заутюжить подгибку низа.

6. Стачать шаговые срезы.

7. Настрочить подгибку низа.

8. Отутюжить брюки в готовом виде.

9. Вставить шнур в пояс.

Поздравляем, брюки готовы:)