

ВНИМАНИЕ! Если на лекалах двойной контур, то лекала даны с припусками на швы (1 см). Если контур одинарный, то лекала даны без припусков на швы.

Все надписи на выкройках сделаны на лицевой стороне.

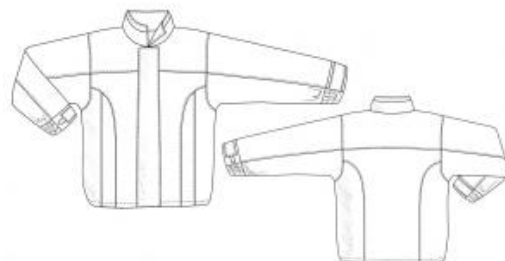
ВАЖНО! Прежде всего распечатайте бумажные выкройки и разложите их на ширину ткани (ширина ткани может быть от 90 см до 150 см), чтобы выяснить, сколько материала вам потребуется. Не забудьте учесть парные и симметричные детали.

При стачивании деталей обращайте внимание на надсечки – они должны совпадать.

6105 Мужская куртка с отлетной вставкой

Ткань: плащевые, курточные ткани (ПЭ);
подкладочная ткань.

Другие материалы: тонкий синтепон,
клеевой флизелин,
разъемная молния – 1 шт. (длина зависит от
размера изделия, включая высоту стойки),
эластичная тесьма шириной 4,5 см для манжет,
контактная лента «велкро».



РАСКРОЙ:

На подгибку низа деталей верха – 4,5 см, по
низу подкладки – 0 см (подкладка доходит до
подгибки низа), швы обтачивания – 0,8 см,
остальные швы – 1 см.

Из основной ткани:

1. Центральная часть полочки – 2 детали
2. Центральная часть спинки – 1 деталь
3. Кокетка спинки – 1 деталь
4. Кокетка полочки – 2 детали

5. Планка полочки – 4 детали
6. Боковая часть полочки – 2 детали
7. Боковая часть спинки – 2 детали
8. Центральная часть рукава – 2 детали
9. Нижняя часть рукава – 4 детали
10. Верхний воротник – 1 деталь
11. Нижний воротник – 1 деталь
12. Планка верхнего воротника – 1 деталь
13. Манжета – 2 детали
14. Планка манжеты – 2 детали
15. Пата – 2 детали
16. Ветрозащитная планка – 2 детали
17. Подборт – 2 детали
18. Обтачка спинки – 1 деталь
19. Листочка внутреннего кармана – 1 деталь

Из подкладочной ткани:

1. Полочка – 2 детали
2. Спинка – 1 деталь
3. Рукав – 2 детали
4. Малая мешковина внутреннего кармана – 1 деталь
5. Большая мешковина внутреннего кармана – 1 деталь
6. Мешковина нижнего кармана – 4 детали

Синтепон: продублировать детали спинки, полочек, рукавов, планки под молнию и верхнего воротника, настрочив их по контуру (деталь верхнего воротника дублируется после притачивания планки воротника).

ПОШИВ:

1. Карманы в шве. Обтачать планку полочки с одной стороны. Вывернуть, приутюжить и отстрочить. Притачать мешковины к боковой части полочки. На центральную часть полочки наложить планку полочки (лицом к лицу), затем наложить мешковину и одним швом настрочить по входу в карман. Притачать

боковые части полочек к центральным, одновременно вшивая планку полочки и стачивая мешковины кармана. Шов отстрочить. Сделать закрепки по входу в карман.

2. Сборка верха. Притачать боковые части к спинке. Отстрочить швы притачивания. Притачать кокетки к спинке и полочкам. Отстрочить. Притачать нижние части рукава к центральным частям рукава. Отстрочить. Стачать плечевые срезы. Отстрочить плечевой шов по спинке. Втачать рукава в открытую пройму. Отстрочить швы притачивания рукавов по пройме. Стачать боковые швы и швы рукавов. Втачать в горловину верхний воротник.

3. Внутренний карман. Листочку продублировать клеевым флизелином, перегнуть вдоль посередине, приутюжить. На листочке наметить линию, определяющую ширину листочки в готовом виде. На внутреннюю сторону настрочить малую мешковину. На лицевую сторону подкладки полочки наложить листочку с мешковиной, совмещая линию разметки кармана и линию на листочке. Внешняя сторона листочки должна совпадать с лицевой стороной подкладки. Притачать листочку. Большую мешковину притачать к верхней линии разметки кармана. Разрезать вход в карман посередине между линиями разметки, делая наклонные разрезы к углам разметки кармана. Другая сторона кармана входит в шов притачивания подборта. Вывернуть на изнаночную сторону детали кармана. Припуски швов выправить и приутюжить. Стачать срезы мешковин, закрепляя угол кармана с одной стороны.

4. Подкладка. Притачать подборт к подкладке полочки. Стачать подкладку куртки. Втачать в горловину подкладки нижний воротник.

5. Манжеты. Закрепить в манжете эластичную тесьму и проложить отделочные строчки. Продублировать клеевым флизелином пату и планку манжеты. Настрочить по разметке ленту «велкро» на пату и планку манжеты. Обтачать пату. Обтачать манжету планкой манжеты, вставляя в шов пату. Притачать манжеты к рукавам, захватывая в шов край резинки.

6. Застежка на молнии. Сложить половинку застежки-молнии со срезом борта изделия лицом к лицу (зубчики направлены от борта). Обтачать срезы бортов и воротника подкладкой, одновременно вшивая молнию. Вывернуть изделие на лицевую сторону.

7. Притачать подкладку к манжетам.

8. Заутюжить подгибку низа, подвернув сначала 1см, затем 3.5см. Настрочить низ изделия.

9. Отстрочить борта и воротник куртки.

10. На внутреннюю сторону ветрозащитной планки настрочить контактную ленту «велкро». Обтачать ветрозащитную планку, вывернуть приутюжить и отстрочить по контуру. Настрочить на левую полочку по разметке. Настрочить «велкро» на правую полочку.

11. Отутюжить куртку в готовом виде.

Поздравляем, куртка готова:)