

ВНИМАНИЕ! Если на лекалах двойной контур, то лекала даны с припусками на швы (1 см). Если контур одинарный, то лекала даны без припусков на швы.

Все надписи на выкройках сделаны на лицевой стороне.

ВАЖНО! Прежде всего распечатайте бумажные выкройки и разложите их на ширину ткани (ширина ткани может быть от 90 см до 150 см), чтобы выяснить, сколько материала вам потребуется. Не забудьте учесть парные и симметричные детали.

При стачивании деталей обращайте внимание на надсечки – они должны совпадать.

6110 Спортивные брюки с боковой вставкой

Ткань: плащевые ткани (ПЭ); в качестве подкладки можно использовать трикотажное полотно в виде сетки или подкладочную ткань.

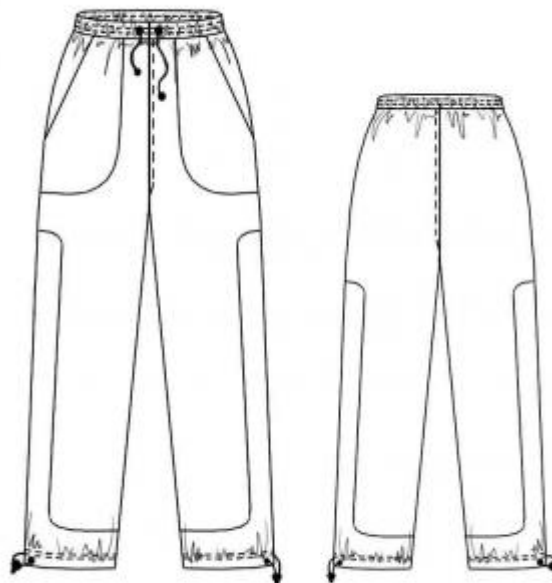
Другие материалы: клеевой флизелин; эластичная тесьма шириной 4,5 см для пояса; эластичный шнур в низ брюк; 4 металлические блочки; шнур для пояса; шнур для кантов.

РАСКРОЙ:

Припуск по низу брюк – 4,5 см, по низу подкладки – 0 см (подкладка доходит до линии подгибки низа).

Из основной ткани:

1. Передняя половинка брюк – 2 детали
2. Задняя половинка брюк – 2 детали



3. Передняя вставка – 2 детали
4. Задняя вставка – 2 детали
5. Пояс – 1 деталь
6. Мешковина – 4 детали
7. Боковая часть – 2 детали

Выкроить по косой из ткани верха полосы шириной 3,5 см для изготовления кантов. Длина полосок зависит от длины канта.

Внимание! После изготовления канта должен остаться припуск на шов 1 см. В противном случае ширину выкраиваемых полосок регулировать самостоятельно.

Из подкладки:

1. Передняя половинка брюк – 2 детали
2. Задняя половинка брюк – 2 детали

ПОШИВ:

1. Карманы с отрезным бочком. Продублировать на мешковине срез входа в карман. Стачать мешковины по входу в карман и отвернуть на лицевую сторону. Отстрочить вход в карман. Наложить мешковины на боковую часть по линии совмещения и стачать все детали с передней половинкой. Шов отстрочить.
2. Изготовление кантов. Стачать между собой полосы, заутюжить швы. Сложить полученную полосу пополам, внутрь вставить шнур и проложить строчку по контуру шнура.
3. Сборка верха. Притачать боковые вставки к передним и задним половинкам, вставляя кант. Стачать боковые швы. Отстрочить. Стачать средние швы. Отстрочить по левой половинке.
4. Пояс. На поясе наметить линии отстрочки резинки. Между линиями

отстрочки на уровне среднего шва передней половинки пробить 2 петли под шнур. Расстояние между петлями 8см. Стачать в кольцо отдельно пояс и эластичную тесьму. Вставить эластичную тесьму в пояс, растянуть до длины пояса и проложить 2 отделочные строчки. Притачать пояс к брюкам, захватывая в шов резинку.

5. Подкладка. Стачать боковые и средний шов подкладки брюк. Притачать подкладку к поясу брюк.

6. Установить по разметке блочки по низу. Заутюжить подгибку низа, подвернув сначала 1 см, затем 3,5 см.

7. Стачать шаговые срезы верха и подкладки.

8. Настрочить подгибку низа.

9. Отутюжить брюки в готовом виде.

10. Вставить шнур в пояс и низ брюк.

Поздравляем, брюки готовы:)