

ВНИМАНИЕ! Если на лекалах двойной контур, то лекала даны с припусками на швы (1 см). Если контур одинарный, то лекала даны без припусков на швы.

Все надписи на выкройках сделаны на лицевой стороне.

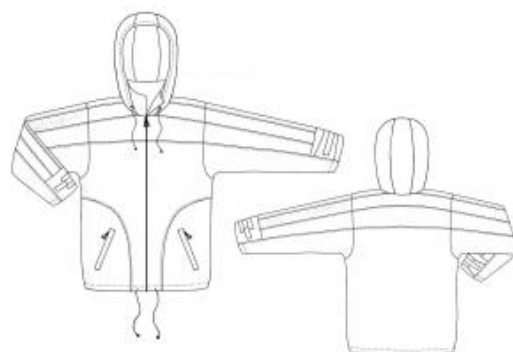
ВАЖНО! Прежде всего распечатайте бумажные выкройки и разложите их на ширину ткани (ширина ткани может быть от 90 см до 150 см), чтобы выяснить, сколько материала вам потребуется. Не забудьте учесть парные и симметричные детали.

При стачивании деталей обращайте внимание на надсечки – они должны совпадать.

6116 Мужская куртка с отстегивающимся капюшоном

Ткань: плащевые, курточные ткани (ПЭ, х/б, смесовые); в качестве подкладки используется трикотажное полотно с ворсованной или махровой изнаночной стороной (флис, полартек, джерси).

Другие материалы: клеевой флизелин, неклеевой флизелин, разъемная молния – 1 шт. (длина зависит от длины изделия, включая высоту стойки), неразъемные молнии – 2 шт. (длина зависит от длины кармана), разъемная молния для отстегивающегося капюшона – 1 шт., эластичный шнур в капюшон и низ куртки, наконечники для шнура – 2 шт., фиксаторы для шнура – 2 шт., контактная лента «велкро».



РАСКРОЙ:

На подгибку низа деталей верха – 4,5 см, по переднему срезу капюшона – 3,5 см, по низу подкладки – 0 см (подкладка доходит до подгибки низа), остальные швы – 1 см.

Из основной ткани:

1. Полочка – 2 детали
2. Спинка – 1 деталь
3. Кокетка полочки – 2 детали
4. Кокетка спинки – 1 деталь
5. Боковая часть полочки – 2 детали
6. Боковая часть спинки – 2 детали
7. Центральная вставка рукава – 2 детали
8. Передняя вставка рукава – 2 детали
9. Задняя вставка рукава – 2 детали
10. Вставка рукава – 4 детали
11. Боковая часть рукава – 4 детали
12. Нижняя часть рукава – 2 детали
13. Пата – 4 детали
14. Капюшон – 2 детали
15. Центральная часть капюшона – 1 деталь
16. Верхний воротник – 1 деталь
17. Подборт – 2 детали
18. Мешковина большая – 2 детали
19. Листочка – 2 детали

Из подклада:

1. Полочка – 2 детали
2. Спинка – 1 деталь
3. Рукав – 2 детали
4. Мешковина малая – 2 детали
5. Капюшон – 2 детали
6. Центральная часть капюшона – 1 деталь
7. Нижний воротник – 1 деталь

ПОШИВ:

1. Карманы с листочкой на молнии. Листочку продублировать клеевым флизелином, перегнуть вдоль посередине, приутюжить. Продублировать

клеевым флизелином место расположения кармана. На листочке наметить линию, определяющую ширину листочки в готовом виде. На лицевую сторону полочки наложить листочку, совмещая линии разметки кармана и линию на листочке. Внешняя сторона листочки должна совпадать с лицевой стороной боковой части полочки. Притачать листочку. Разрезать вход в карман посередине между линиями разметки, делая наклонные разрезы к углам разметки кармана. Вывернуть на изнаночную сторону листочку. Припуски швов разутюжить. Молнию подложить под вход в карман. С лицевой стороны полочки притачать молнию на 0,1 см от входа в карман. Малую мешковину притачать к нижней тесьме молнии и отвернуть вниз. Большую мешковину притачать к верхней тесьме молнии. Стачать срезы мешковин. Края мешковин должны входить в шов втачивания молнии и доходить до линии низа.

2. Сборка верха. Притачать боковые части к спинке и полочкам. Отстрочить. Притачать к спинке и полочкам боковые части рукава. Притачать вставки рукава к кокеткам спинки и полочки. Стачать центральную, переднюю и заднюю вставки рукава. Отстрочить. Притачать кокетки спинки и полочек к вставкам рукава. Отстрочить. Настрочить ленту «велкро» на внутреннюю сторону паты и на нижнюю часть рукава. Пату обтачать, вывернуть и отстрочить по контуру. Притачать нижнюю часть рукава к центральной части рукава. Стачать полученные верхние и нижние части куртки по срезу кокеток, одновременно вшивая пату. Отстрочить. Стачать боковые швы и швы рукавов. Втачать в горловину верхний воротник, одновременно вшивая молнию для капюшона.

3. Капюшон. Стачать верх и подкладку капюшона. Отстрочить капюшон по центральной части. Притачать подкладку к капюшону по нижнему срезу, вшивая молнию. Вставить подкладку в капюшон, отстрочить нижний срез. Заутюжить подгибку по переднему срезу капюшона и настрочить на подкладку, образуя кулиску. В капюшон вставить эластичный шнур с наконечниками.

4. Подкладка. Настрочить подборт на подкладку полочки, предварительно заутюжив внутренний срез подборта. Стачать подкладку куртки. Нижний воротник продублировать неклеевым флизелином. Втачать в горловину

подкладки нижний воротник.

5. Застежка на молнии. Сложить половинку молнии со срезом борта изделия лицом к лицу (зубчики направлены от борта). Обтачать срезы бортов и воротника подкладкой, одновременно вшивая молнию. Вывернуть изделие на лицевую сторону.

6. Притачать подкладку к рукавам. Отстрочить. На подгибке низа обметать петли для шнура. Заутюжить подгибку низа, подвернув сначала 1 см, затем 3,5 см. Настрочить подгибку низа.

7. Отстрочить борта и воротник куртки.

8. Отутюжить куртку в готовом виде.

9. В низ куртки вставить эластичный шнур с фиксаторами.

Поздравляем, куртка готова!:)