

ВНИМАНИЕ! Если на лекалах двойной контур, то лекала даны с припусками на швы (1 см). Если контур одинарный, то лекала даны без припусков на швы.

Припуск на подгибку низа – 1,5 см, припуск верхнего среза бокового кармана – 3 см.

Все надписи на выкройках сделаны на лицевой стороне.

ВАЖНО! Прежде всего распечатайте бумажные выкройки и разложите их на ширину ткани (ширина ткани может быть от 90 см до 150 см), чтобы выяснить, сколько материала вам потребуется. Не забудьте учесть парные и симметричные детали.

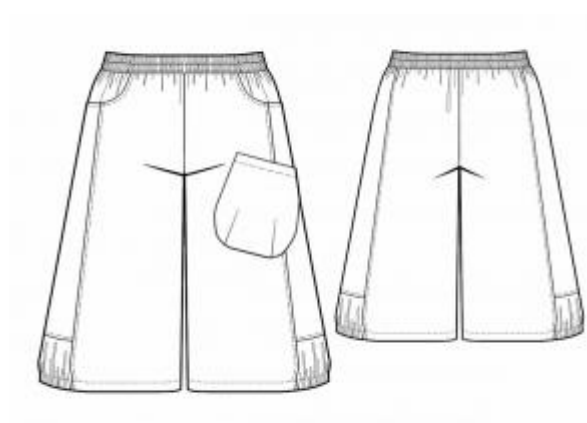
При стачивании деталей обращайте внимание на надсечки – они должны совпадать.

7075 Юбка-брюки для девочки

Ткань: вельвет.

Другие материалы: клеевая прокладка;
резиновая тесьма.

РАСКРОЙ:



Из основной ткани:

1. Боковой карман – 1 деталь
2. Передняя половинка – 2 детали
3. Задняя половинка – 2 детали
4. Пояс – 1 деталь
5. Боковая часть – 2 детали
6. Боковая часть передней половинки – 2 детали
7. Боковая часть задней половинки – 2 детали
8. Нижняя часть – 2 детали

Из подкладочной ткани:

1. Подкладка кармана – 2 детали

Из клеевой: пояс.

ПОШИВ:

1. Продублировать клеевой прокладкой пояс.

2. Наметить и стачать вытачки на боковом кармане. Заутюжить вытачки к центру кармана. Обметать карман по контуру. Заутюжить и настрочить верхний срез кармана. Заутюжить карман по контуру в соответствии с лекалом.

3. Притачать к передней половинке боковую часть передней половинки, не доходя до конца 5 см. Шов притачивания боковой части обметать. Наложить подкладку кармана на переднюю половинку брюк лицом внутрь и обтачать вход в карман. Проложить отделочную строчку вдоль входа в карман на расстоянии 0,5 см от края. Положить переднюю половинку брюк к разметке на боковой части передней половинки, определяющей вход в карман. Стачать и обметать подкладку кармана. Скрепить боковую переднюю половинку с передней половинкой брюк по верхнему и боковому срезу строчкой 1 см.

4. Притачать боковую часть задней половинки к передней половинке. Шов притачивания обметать и заутюжить на заднюю половинку. Притачать нижнюю часть к боковой части задней и передней половинок. Шов притачивания обметать и настрочить.

5. Обметать передний и средний срез половинок брюк и нижний срез брюк. Стачать до конца шов на передней половинке и обметать его. Притачать заднюю половинку брюк к боковой части задней половинки. Шов притачивания обметать и заутюжить на заднюю боковую часть.

6. Наметить карман на брюках и настрочить по контуру на расстоянии 0,2 см от

края, делая закрепки в углах.

7. Стачать и обметать шаговые швы, заутюжить на заднюю половинку брюк. Стачать передний срез и средний срез. Проложить вторую строчку по шву сидения рядом со строчкой стачивания переднего и среднего шва.

8. Заутюжить пояс вдоль посередине изнаночной стороной внутрь и обметать нижний внутренний срез пояса. Стачать пояс в кольцо и разутюжить средний срез пояса. Притачать пояс к брюкам. Настрочить нижний обметанный срез в шов притачивания пояса, оставляя отверстие для резиновой тесьмы. Продеть резиновую тесьму в пояс и стачать боковой срез тесьмы.

9. Обметать нижний срез брюк, притачать резиновую тесьму к боковым швам нижней части. Отогнуть нижний срез брюк на изнаночную сторону и настрочить на расстоянии 1,5 см от края.

Поздравляем, юбка-брюки готова:)