

ВНИМАНИЕ! Если на лекалах двойной контур, то лекала даны с припусками на швы (1 см). Если контур одинарный, то лекала даны без припусков на швы.

Все надписи на выкройках сделаны на лицевой стороне.

ВАЖНО! Прежде всего распечатайте бумажные выкройки и разложите их на ширину ткани (ширина ткани может быть от 90 см до 150 см), чтобы выяснить, сколько материала вам потребуется. Не забудьте учесть парные и симметричные детали.

При стачивании деталей обращайте внимание на надсечки – они должны совпадать.

7113 Детские брюки с нагрудником

Ткань: плотная костюмная или джинсовая ткань.

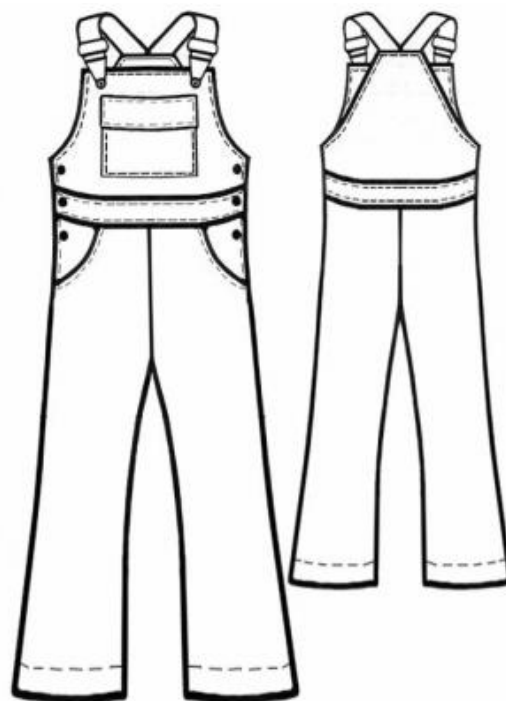
Другие материалы: клеевая прокладка; 6 пуговиц; 2 застежки; косая бейка; подкладка.

РАСКРОЙ:

Припуск на подгибку низа 3 см.

Из основной ткани:

1. Задняя половинка – 2 детали
2. Передняя половинка – 2 детали
3. Боковая часть передней половинки – 2 детали
4. Верхняя часть задней половинки – 2 детали
5. Верхний карман – 1 деталь
6. Клапан верхнего кармана – 2 детали
7. Полочка – 1 деталь
8. Передняя часть пояса – 1 деталь
9. Задняя часть пояса – 1 деталь
10. Лямка – 4 детали



11. Откосок – 2 детали

Из подкладочной ткани:

1. Полочка – 1 деталь
2. Спинка – 1 деталь
3. Подкладка кармана – 2 детали

Из клеевой: клапан верхнего кармана, задняя часть пояса, передняя часть пояса, откосок.

ПОШИВ:

1. Продублировать клеевой клапан верхнего кармана, заднюю часть пояса, переднюю часть пояса, откосок.
2. Сложить детали клапана лицевой стороной внутрь и обтачать по внешнему контуру. Высечь углы и вывернуть клапан через верхний открытый срез. Выправить швы и проложить отделочную двойную строчку на расстоянии 0,5 см от края клапана.
3. Наметить место расположения клапана и кармана на полочке. Верхний срез верхнего кармана обметать, отогнуть и настрочить. Нижний и боковые срезы кармана заутюжить на изнаночную сторону. Приложить карман к наметке и настрочить его. Отвернуть клапан на лицевую сторону и настрочить на расстоянии 0,5 см от шва.
4. Наложить подкладку кармана на переднюю половинку брюк лицом внутрь и обтачать вход в карман. Отвернуть подкладку наизнанку и проложить отделочную строчку вдоль входа в карман на расстоянии 0,5 см от верхнего края. Положить переднюю половинку брюк к разметке на боковой части передней половинки, определяющей вход в карман. Скрепить боковую часть передней половинки с передней половинкой брюк по верхнему и боковому срезу строчкой 1 см. Стачать и обметать карман.

5. Сложить детали полочки и подкладки лицом к лицу и обтачать по внешнему контуру, оставляя нижний срез свободным. Подрезать припуски в углах и вывернуть на лицо полочку. Приутюжить полочку. Проложить отделочную строчку по контуру на расстоянии 0,5 см от края.
6. Сложить лямки лицевой стороной внутрь, обтачать высекая уголки. Вывернуть лямку на лицевую сторону и приутюжить. Пришить лямки к верхнему срезу спинки.
7. Сложить детали спинки и подкладки лицом к лицу и обтачать верхний срез спинки и пройм, вкладывая лямки. Вывернуть спинку на лицо и проложить отделочную строчку на расстоянии 0,5 см от края.
8. Обметать: передний и средний срез половинок брюк, боковой срез передней половинки и срез цельнокроеной обтачки на передней половинке. Стачать и обметать шаговые швы. Шаговые швы заутюжить на заднюю половинку брюк. Стачать передний срез и средний срез. Проложить вторую строчку по шву сидения рядом со строчкой стачивания переднего и среднего шва.
9. Обметать нижний срез передней части пояса. Отвернуть цельнокроеную обтачку застежки (расположенной на передней половинке брюк) на изнанку и скрепить горизонтальной закрепкой по верхнему срезу брюк. Пришить переднюю часть пояса к полочке, прокладывая полочку между деталями пояса. Притачать нижний срез передней части пояса к верхнему срезу передних половинок брюк. Обтачать углы пояса, высечь углы и вывернуть пояс на лицо. Настрочить обметанный срез пояса в шов притачивания пояса.
10. Обметать нижний срез задней части пояса. Притачать спинку к задней части пояса, прокладывая спинку между деталями пояса. Притачать нижний срез задней части пояса к верхнему срезу задних половинок брюк.
11. Откосок сложить пополам вдоль и обтачать верхний срез. Углы высечь и вывернуть откосок. Обметать откосок по боковому нижнему срезу, делая

закругление. Подрезать боковой срез на задней половинке брюк. Притачать откосок к боковому срезу задней половинки по меткам. Обметать боковой срез задней половинки и шов притачивания откоска.

12. Сложить передние и задние половинки таким образом, чтобы откосок и обтачка переда не попали в шов стачивания бокового шва. Стачать боковые швы до кармана. Закрепить между собой откосок и обтачку. Отогнуть обтачку переда и откосок на переднюю половинку и закрепить вручную к подкладке кармана. Настрочить припуск бокового шва задней половинки на заднюю половинку на верхнем участке бокового шва.

13. Обметать низ брюк. Припуск на подгибку низа заутюжить на изнаночную сторону и настрочить. Наметить и обметать петли на передней половинке брюк, а пуговицу пришить на откосок. Наметить и пришить пуговицы на полочке.

Поздравляем, брюки готовы:)