

ВНИМАНИЕ! Если на лекалах двойной контур, то лекала даны с припусками на швы (1 см). Пройма кокетки и верхней части спинки – 0,7 см; верхний срез переда – 2 см.

Если контур одинарный, то лекала даны без припусков на швы.

Все надписи на выкройках сделаны на лицевой стороне.

ВАЖНО! Прежде всего распечатайте бумажные выкройки и разложите их на ширину ткани (ширина ткани может быть от 90 см до 150 см), чтобы выяснить, сколько материала вам потребуется. Не забудьте учесть парные и симметричные детали.

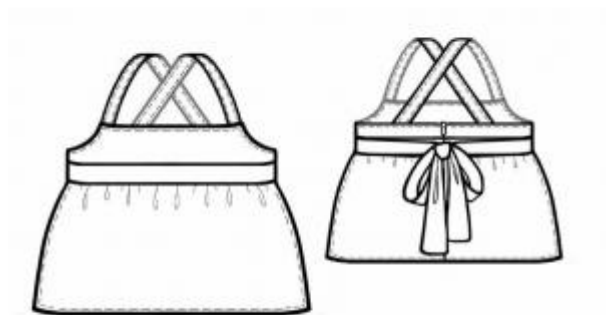
При стачивании деталей обращайте внимание на надсечки – они должны совпадать.

7129 Сарафан с бантом

Ткань: ткани из натуральных волокон или ткани с добавлением искусственных волокон.

Другие материалы: потайная молния.

Внимание: Бретели запланированы на вырост.



РАСКРОЙ:

Из основной ткани:

1. Кокетка переда – 1 деталь
2. Верхняя часть спинки – 2 детали
3. Лямка – 2 детали
4. Вставка переда – 1 деталь

5. Нижняя часть переда – 1 деталь
6. Нижняя часть спинки – 2 детали
7. Пояс – 2 детали

ПОШИВ:

1. Детали пояса сложить лицевыми сторонами внутрь и обтачать по трем сторонам. Высечь уголки, вывернуть пояс на лицевую сторону, и приутюжить.
2. Притачать вставку переда к кокетке переда. Шов обметать и заутюжить на вставку.
3. По верхнему срезу нижней части переда и спинки проложить строчку со слабо затянутыми стежками и собрать на сборку.
4. Стачать нижнюю и верхнюю части полочки. Шов обметать. Стачать верхнюю и нижнюю части спинки. Шов обметать.
5. Обметать средний срез спинки. Стачать средний шов от метки молнии вниз. Разутюжить шов, приутюживая разрез под застежку. Подложить под припуски молнию и притачать.
6. Стачать боковые срезы, вкладывая пояс на уровне вставки переда. Обметать боковые швы и заутюжить на спинку.
7. Обметать верхний срез переда, срез проймы и верхний срез спинки за один прием. Подогнуть на изнаночную сторону и настрочить.
8. Лямку сложить лицевой стороной внутрь и стачать по длинной и одной короткой стороне. Вывернуть лямку на лицевую сторону, обметать по короткой стороне, приутюжить и отстрочить по длинным сторонам.
9. Померить сарафан на ребенка, отрегулировать длину и наклон лямок и притачать к верхнему срезу спинки и полочки.

10. Обметать срез низа. Припуск отогнуть на изнаночную сторону и настроить.

Поздравляем, сарафан готов:)