

**ВНИМАНИЕ!** Если на лекалах двойной контур, то лекала даны с припусками на швы (1 см). Пройма, окат рукава, горловина, нижний срез капюшона – 0,7 см; на обработку внешнего среза капюшона – 3 см.

Если контур одинарный, то лекала даны без припусков на швы.

Все надписи на выкройках сделаны на лицевой стороне.

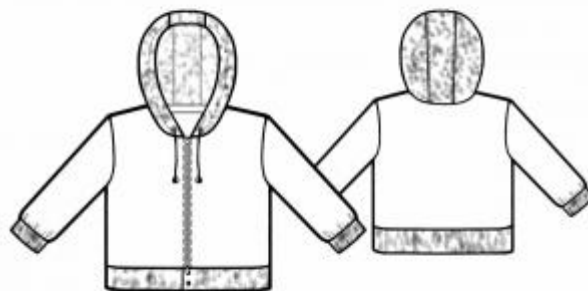
**ВАЖНО!** Прежде всего распечатайте бумажные выкройки и разложите их на ширину ткани (ширина ткани может быть от 90 см до 150 см), чтобы выяснить, сколько материала вам потребуется. Не забудьте учесть парные и симметричные детали.

При стачивании деталей обращайте внимание на надсечки – они должны совпадать.

## **7131 Толстовка с капюшоном и кнопками**

Ткань: плотные трикотажные полотна, футер, флис.

Другие материалы: клеевая прокладка; разъемная молния (длина указана на лекале полочки); декоративный шнурок; 2 наконечника; 2 кнопки; резиновая тесьма шириной 2,5 см.



**РАСКРОЙ:**

Из основной ткани:

1. Полочка – 2 детали
2. Спинка – 1 деталь
3. Нижняя часть спинки – 1 деталь
4. Нижняя часть полочки – 2 детали

5. Рукав – 2 детали
6. Манжета – 2 детали
7. Капюшон – 2 детали
8. Центральная часть капюшона – 1 деталь
9. Подборт – 2 детали
10. Обтачка горловины спинки – 1 деталь

Из клеевой: подборт, обтачка горловины спинки.

#### ПОШИВ:

1. Продублировать клеевой прокладкой подборт и обтачку горловины спинки. Проклеить место под петли на капюшоне. Проклеить припуск вдоль борта под молнию.
2. Притачать боковую часть капюшона к центральной части и обметать швы. Припуски настроить на центральную часть. Наметить места расположения и обметать петли на капюшоне. Внешний припуск капюшона отогнуть на изнаночную сторону, подогнуть и настроить на капюшон.
3. Полочки сложить лицевыми сторонами внутрь и уравнять срезы, измеряя длину бортов. Притачать к краю борта молнию.
4. Стачать плечевые срезы толстовки. Швы обметать и заутюжить в сторону спинки.
5. Стачать плечевые срезы обтачки и подборта. Обметать внешний срез подбортов и обтачки. Подборт наложить на лицевую сторону полочки лицевой стороной вниз и обтачать по линии борта и горловине, вкладывая между ними капюшон. Обтачивание выполняют со стороны полочки. Рассечь припуски на закругленных участках. Выправить подборта на изнаночную сторону и приутюжить. Проложить отделочную строчку вдоль борта на расстоянии 0,5 см от молнии.

6. Втачать рукава в открытые проймы. Стачать и обметать одновременно боковые швы и швы рукава.

7. Стачать манжету в кольцо, оставляя отверстие для резинки. Сложить манжету вдоль посередине, лицевой стороной наружу и притачать к рукаву. Шов обметать.

8. Стачать боковые срезы нижних частей спинки и полочки. Швы разутюжить. Притачать верхний срез нижней части полочки к толстовке. Обтачать уголки нижней детали. Внутренний срез подогнуть и настроить в шов притачивания верхнего среза.

9. На нижних деталях полочки согласно меткам поставить кнопки (в зависимости от пола ребенка верхняя часть кнопки может располагаться на левой или правой стороне). В петли капюшона продеть шнурок и одеть наконечники. В манжеты вставить резинку и закрепить ее.

Поздравляем, толстовка готова:)