

**ВНИМАНИЕ!** Если на лекалах двойной контур, то лекала даны с припусками на швы (1 см). Если контур одинарный, то лекала даны без припусков на швы.

Все надписи на выкройках сделаны на лицевой стороне.

**ВАЖНО!** Прежде всего распечатайте бумажные выкройки и разложите их на ширину ткани (ширина ткани может быть от 90 см до 150 см), чтобы выяснить, сколько материала вам потребуется. Не забудьте учесть парные и симметричные детали.

При стачивании деталей обращайте внимание на надсечки – они должны совпадать.

## 7136 Распашонка с застежкой спереди

Ткань: ткани из натуральных волокон.

Другие материалы: косая бейка  
(приблизительная длина указана на лекале полочки).

**Совет 1:** Для грудничков до 3-х месяцев рекомендуется обрабатывать швы на лицевую сторону.

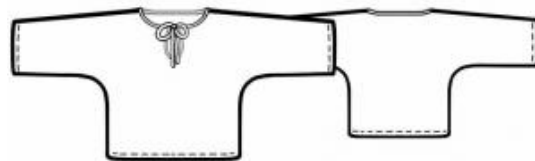
**Совет 2:** Распашонку можно украсить аппликациями или вышивкой.

### РАСКРОЙ:

Все швы – 0,5 см, горловина и разрез – 0 см.

### Из основной ткани:

1. Полочка – 1 деталь
2. Спинка – 1 деталь



ПОШИВ:

1. Стачать и обметать плечевой шов.
2. Окантовать косой бейкой разрез горловины. Окантовать горловину, оставляя длинные хвосты для завязки.
3. Стачать боковой шов одновременно со швом рукава. Шов обметать.
4. Обметать низ распашонки и низ рукава. Подогнуть на изнаночную сторону и настрочить.

Поздравляем, распашонка готова:)