

ВНИМАНИЕ! Если на лекалах двойной контур, то лекала даны с припусками на швы (1 см). Припуск по горловине, нижнему срезу капюшона, пройме, окату рукава – 0,7 см; припуск по низу куртки и низу рукава, внешнему срезу капюшона – 3 см.

Если контур одинарный, то лекала даны без припусков на швы.

Все надписи на выкройках сделаны на лицевой стороне.

ВАЖНО! Прежде всего распечатайте бумажные выкройки и разложите их на ширину ткани (ширина ткани может быть от 90 см до 150 см), чтобы выяснить, сколько материала вам потребуется. Не забудьте учесть парные и симметричные детали.

При стачивании деталей обращайте внимание на надсечки – они должны совпадать.

7140 Куртка на завязках

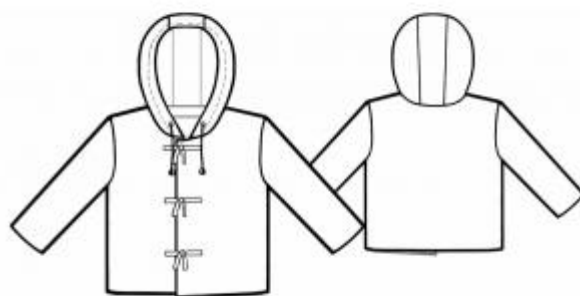
Ткань: вельвет, плащевые ткани на верх и ткани из натуральных волокон на подкладку.

Другие материалы: клеевая прокладка; декоративный шнурок; 2 наконечника.

РАСКРОЙ:

Из основной ткани:

1. Полочка – 2 детали
2. Спинка – 1 деталь
3. Рукав – 2 детали
4. Подборт – 2 детали
5. Капюшон – 2 детали
6. Центральная часть капюшона – 1 деталь



7. Обтачка горловины спинки – 1 деталь

Из подкладочной ткани:

1. Полочка – 2 детали
2. Спинка – 1 деталь
3. Рукав – 2 детали
4. Капюшон – 2 детали
5. Центральная часть капюшона – 1 деталь

Из клеевой: подборт, обтачка горловины спинки.

ПОШИВ:

1. Продублировать клеевой прокладкой подборт и обтачку горловины спинки. Проклеить места на капюшоне под петли.

2. Заготовить 6 полосок ткани шириной 4 см и длиной 18 см. Сложить их вдоль посередине лицевой стороной внутрь и обтачать по двум сторонам. Подрезать уголки, вывернуть завязки на лицевую сторону и приутюжить.

Совет: в качестве завязок также можно использовать декоративный шнур.

3. Стачать и разутюжить плечевые срезы.

4. Втачать рукава в открытую пройму.

5. Стачать боковой шов одновременно со швом рукава. Шов разутюжить.

6. Притачать боковую часть капюшона к центральной части и обметать швы. Наметить и обметать петли на капюшоне.

7. Стачать детали подкладки капюшона. Сложить капюшон и подкладку капюшона лицевыми сторонами внутрь и обтачать по внешнему срезу.

Вывернуть капюшон на лицевую сторону и приутюжить внешний край. Проложить отделочную строчку на расстоянии 2 см от внешнего края (с изнаночной стороны строчка должна попасть в шов притачивания подкладки).

8. Втачать капюшон в горловину куртки.

9. Настрочить завязки на полочку согласно меткам.

10. На деталях кроя из подкладочной ткани стачать швы и втачать рукава, оставляя отверстие в шве рукава. Заутюжить припуски подкладки.

11. Стачать плечевые срезы подборта и обтачки спинки. Притачать подкладку к подбортам и обтачке.

12. Сложить верх и подкладку лицевыми сторонами внутрь и обтачать по низу, борту (обтачивая уступы вверху), горловине и низу рукава.

13. Закрепить подкладку на уровне проймы. Вывернуть куртку через отверстие в рукаве и приутюжить.

14. В петли на капюшоне продеть шнурок и одеть наконечники.

Поздравляем, куртка готова:)