

**ВНИМАНИЕ!** Если на лекалах двойной контур, то лекала даны с припусками на швы (1 см). Внешний срез капюшона и его центральной части – 3 см, горловина и нижние срезы капюшона – 0,7 см

Если контур одинарный, то лекала даны без припусков на швы.

Все надписи на выкройках сделаны на лицевой стороне.

**ВАЖНО!** Прежде всего распечатайте бумажные выкройки и разложите их на ширину ткани (ширина ткани может быть от 90 см до 150 см), чтобы выяснить, сколько материала вам потребуется. Не забудьте учесть парные и симметричные детали.

При стачивании деталей обращайте внимание на надсечки – они должны совпадать.

*Внимание!* Лекала конверта даны на вырост.

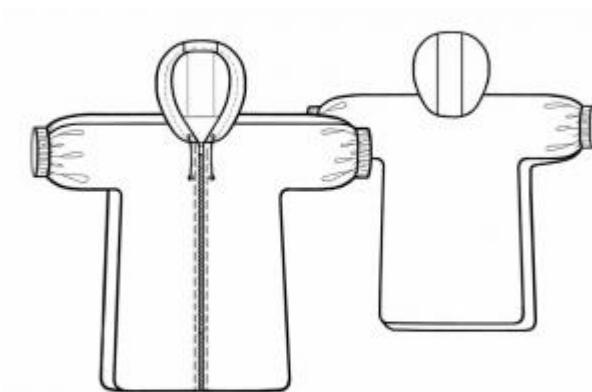
## 7144 Конверт зимний с рукавом

Ткань: натуральные ткани с добавлением искусственных волокон на верхний слой и стеганая подкладка на подкладку.

Другие материалы: молния (длина указана на лекале полочки в зависимости от роста), декоративный шнурок, 2 наконечника, резиновая тесьма шириной 2,5 см (на куклу ширина меньше).

**Совет 1:** можно украсить конверт кружевом, атласными лентами, бантами.

**Совет 2:** для большего тепла можно между подкладкой и верхом вставить



дополнительный слой синтепона.

## РАСКРОЙ:

### Из основной ткани:

1. Полочка – 2 детали
2. Спинка – 1 деталь
3. Боковая вставка – 1 деталь
4. Верхняя вставка – 2 детали
5. Манжет – 2 детали
6. Боковая часть капюшона – 2 детали
7. Центральная часть капюшона – 1 деталь

### Из подкладочной ткани:

1. Полочка – 2 детали
2. Спинка – 1 деталь
3. Боковая вставка – 1 деталь
4. Верхняя вставка – 2 детали
5. Боковая часть капюшона – 2 детали (за вычетом ширины подгибки)
6. Центральная часть капюшона – 1 деталь (за вычетом ширины подгибки)

## ПОШИВ:

1. Притачать к бортам молнию.
2. Притачать верхние вставки к плечевым срезам полочки. Швы заутюжить на верхнюю вставку. Стачать плечевые срезы спинки и полочки. Швы заутюжить на вставку.
3. Притачать боковую вставку к спинке по срезам рукава, боковым срезам и низу. Швы заутюжить на вставку. Притачать полочку к спинке. Швы заутюжить на вставку.

4. Сборка подкладки аналогична. Притачивая боковую вставку, оставить не стачанным небольшое отверстие.
5. Притачать боковую часть капюшона к центральной части. Наметить место расположения и обметать петли на капюшоне.
6. Притачать боковую часть капюшона подкладки к центральной части.
7. Сложить верх капюшона с подкладкой капюшона лицевыми сторонами внутрь и обтачать по внешнему срезу. Вывернуть капюшон на лицевую сторону и приутюжить. Проложить отделочную строчку на расстоянии 2 см от внешнего края.
8. Стачать манжету в кольцо, оставляя отверстие для резинки. Сложить манжету вдоль посередине, лицевой стороной наружу.
9. Сложить верх и подкладку лицевыми сторонами внутрь и обтачать по срезу борта и горловине, вкладывая капюшон и по низу рукава, вкладывая манжету.
10. Вывернуть конверт через отверстие. Стачать отверстие.
11. Вставить резинку в отверстие в манжете и закрепить ее. Проложить строчку вдоль борта на расстоянии 0.5 от молнии. Прорезать петли на капюшоне, вставить шнурок и надеть наконечники.

Поздравляем, конверт готов:)