

ВНИМАНИЕ! Если на лекалах двойной контур, то лекала даны с припусками на швы (1 см). Если контур одинарный, то лекала даны без припусков на швы. Все надписи на выкройках сделаны на лицевой стороне.

ВАЖНО! Прежде всего распечатайте бумажные выкройки и разложите их на ширину ткани (ширина ткани может быть от 90 см до 150 см), чтобы выяснить, сколько материала вам потребуется. Не забудьте учесть парные и симметричные детали. При стачивании деталей обращайте внимание на надсечки – они должны совпадать.

7154 Спортивная куртка с накладными карманами

Ткань: трикотажное полотно с ворсованной или махровой изнаночной стороной (джерси, бархат на трикотажной основе, флис).

Другие материалы: флизелин – 0,1 м

разъемная молния – 1 шт. (длина молнии зависит от длины полочки);

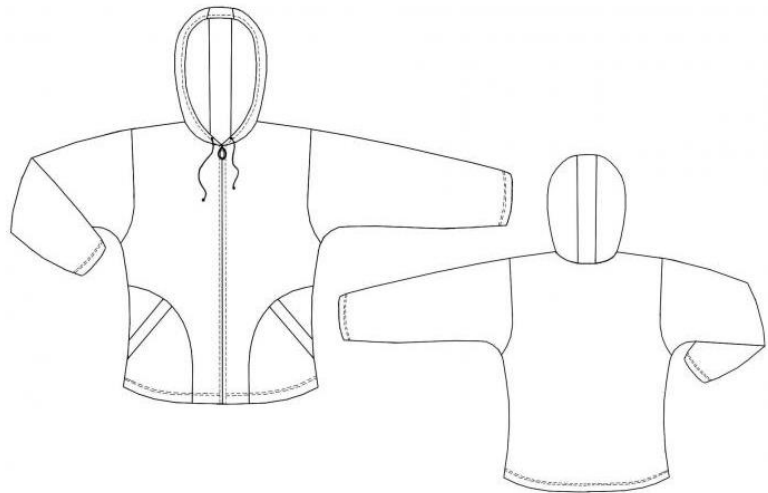
эластичный штур для капюшона – 70 см

наконечник для шнура – 2 шт.

РАСКРОЙ:

Из ткани:

1. Полочка – 2 детали
2. Спинка – 1 деталь
3. Рукав – 2 детали
4. Боковая часть – 2 детали
5. Капюшон – 2 детали
6. Центральная часть капюшона – 1 деталь
7. Подборт – 2 детали
8. Мешковина кармана – 2 детали
9. Листочка – 2 детали



Совет: Чтобы материал на участках выполненных швов оставался растяжимым, детали кроя стачивайте узкой зигзагообразной или специальной растяжимой строчкой.

Чтобы нижний край оставался растяжимым, подгибку следует обметать краеобметочной строчкой (оверлок), а затем притачать, используя для этого

двойную иглу. Это же относится и к обработке других краев изделия, которые не должны терять эластичности.

Рекомендации не относятся к промышленному производству.

ПОШИВ:

1. Накладной карман с листочкой. Листочку продублировать клеевым флизелином, сложить пополам и приутюжить. Притачать листочку к мешковине. Мешковины приутюжить.
2. Сборка верха. Обработанный накладной карман наложить по разметке на боковую часть и скрепить по контуру. Притачать боковую часть к полочке, одновременно втачивая накладной карман с листочкой. Отстрочить шов притачивания. Стачать плечевые срезы. Втачать рукава в открытую пройму. Стачать боковые швы, одновременно втачивая швы рукавов. Стачать части капюшона. Обметать по разметке петли на капюшоне. Подогнуть внутрь и настрочить припуск по переднему срезу капюшона. Втачать капюшон в горловину.
3. Молния. Сложить молнию со срезом борта изделия лицом к лицу (зубчики направлены от борта). Обтачать срезы бортов подбортом, одновременно втачивая молнию. Обтачать подбортом горловину и настрочить его на плечевой шов.
4. Заутюжить подгибку низа и рукавов. Отстрочить низ изделия и низ рукавов.
5. Отутюжить куртку в готовом виде.
6. В капюшон вставить шнур.

Ура, куртка готова!

Поздравляем :)