

ВНИМАНИЕ! Если на лекалах двойной контур, то лекала даны с припусками на швы (1 см). Если контур одинарный, то лекала даны без припусков на швы.

Все надписи на выкройках сделаны на лицевой стороне.

ВАЖНО! Прежде всего распечатайте бумажные выкройки и разложите их на ширину ткани (ширина ткани может быть от 90 см до 150 см), чтобы выяснить, сколько материала вам потребуется. Не забудьте учесть парные и симметричные детали.

При стачивании деталей обращайтесь внимание на надсечки – они должны совпадать.

7192 Блуза с защипами

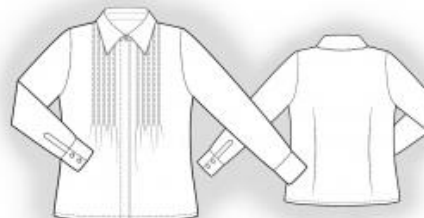
Блузка рассчитана на рост 116-152, обхват груди 56-76.

Ткань: блузочная ткань из натуральных или смесовых волокон (хлопок, вискоза).

Другие материалы: клеевой флизелин, 10 пуговиц.

РАСКРОЙ:

Припуск на подгибку низа изделия – 2 см, остальные швы – 1 см.



Из основной ткани:

1. Спинка – 1 деталь
2. Полочка – 2 детали
3. Рукав – 2 детали
4. Воротник – 2 детали
5. Стойка – 2 детали
6. Манжета – 2 детали
7. Планка рукава – 2 детали

Из клеевой:

1. Воротник – 1 деталь
2. Стойка – 1 деталь
3. Планка борта – 2 детали
4. Манжета – 2 детали

ПОШИВ:

1. Продублировать клеевым флизелином манжеты, верхний воротник и внутреннюю стойку.
2. На левой полочке срезать 6 см вдоль линии борта. Контур проходит по «внутренней линии сгиба» + 1 см. Продублировать край борта клеевым флизелином на обеих деталях. Ширина клеевой полоски 4 см.
3. Сложить верхний воротник с нижним лицом внутрь. Обтачать концы и отлет воротника. Швы подрезать. Воротник вывернуть, выправить и приутюжить. Детали стойки сложить лицом к лицу, вложить между ними готовый воротник, уравнивать надсечки и стачать, одновременно обтачивая концы стойки. Строчку начинать и заканчивать строго у размеченной линии шва втачивания стойки. Готовый воротник вывернуть и приутюжить.
4. Правая полочка: Заутюжить полочку внутрь на изнаночную сторону по линиям «край борта» и «край борта потайной планки». Проложить отделочную строчку вдоль внутреннего края планки на расстоянии 3 см от края борта. Отогнуть внутреннюю часть планки в сторону борта, формируя супатную застежку. Приутюжить. Левая полочка: Планку застежки подвернуть внутрь сначала на 1 см, а затем еще на 3 см и проложить отделочную строчку вдоль внутреннего края планки.
5. Стачать талиевые вытачки на спинке. Заутюжить вытачки к середине спинки. На полочке по разметке заложить и застрочить складки. Внутренние ребра складок направлены к боковому шву. Складки застрачивать до поперечной

метки на уровне талии. Складки приутюжить. Стачать плечевые и боковые швы. Швы обметать и заутюжить к спинке.

6. Верхнюю стойку с воротником втачать в горловину, подвернуть открытый срез нижней стойки и настроить в шов втачивания верхней стойки. Проложить отделочную строчку по воротнику.

7. Обработка шлицы: Рукав разрезать по намеченной линии, рассекая уголок в верхней части разреза. Участок от разреза до намеченной линии, равный 1,7 см, подвернуть внутрь дважды на 0,5 см и настроить. Планку сложить вдоль пополам лицевой стороной внутрь и обтачать уголок до поперечной метки. Припуски шва срезать близко к строчке, у конца строчки припуск рассечь. Планку вывернуть, приутюжить и отстрочить вдоль линии сгиба снизу до поперечной метки на 0,1 см. Планку сложить с рукавом лицом внутрь и притачать внутренней стороной по размеченной линии. Рукав у конца строчки рассечь поперек от разреза до линии притачивания. Планку отогнуть на лицевую сторону, подвернуть открытый срез и притачать. Планку совместить с намеченной линией на рукаве и настроить верхний уголок по контуру и вдоль поперечной метки.

8. Стачать и обметать срезы рукавов. Втачать рукава, припосадив по окату.

9. Манжеты сложить пополам лицом внутрь и обтачать короткие стороны. Манжеты вывернуть и приутюжить. Притачать внешнюю сторону манжеты к рукаву. Внутреннюю сторону манжеты подвернуть и настроить в шов притачивания.

10. Низ изделия дважды подвернуть на изнаночную сторону на 1 см и настроить.

11. На манжетах и на воротнике обметать петли и пришить пуговицы. На правой полочке обметать петли, на левой полочке – пришить пуговицы. Поздравляем, блуза готова:)